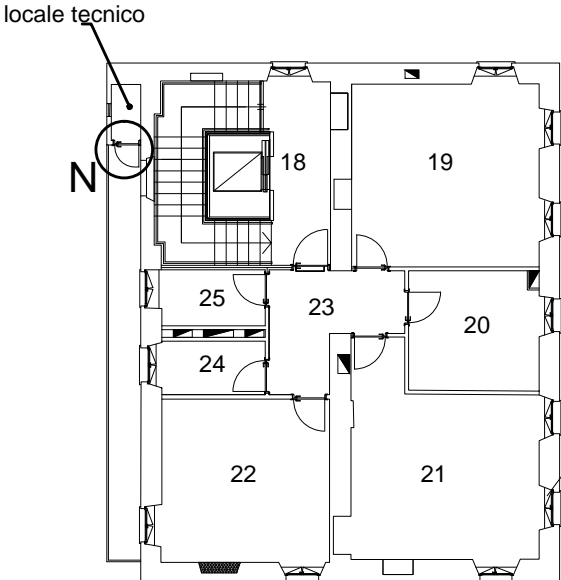


LOCALIZZAZIONE :



PIANTA SECONDO PIANO

DESCRIZIONE SERRAMENTO :

- PORTA:
- struttura in legno massello, verniciato come da disciplinare
 - serramento portoncino ad un'anta con apertura a battente
 - maniglie con serratura

SOPRALUCE:

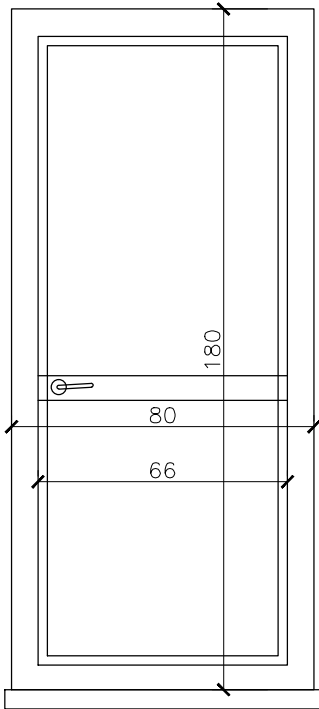
- DIMENSIONI :
- *- serramento esterno: L 90 x H 180
 - ante apribili a battente: (L 80 x H 170)

QUANTITA' : 1

- NOTE :
- * QUOTA VANO SERRAMENTO ESTERNO
 - Le lavorazioni devono essere eseguite secondo le specifiche riportate nel capitolato e nel rispetto della buone tecnica costruttiva.
 - Tutte le quote e gli angoli indicati devono essere verificati dal costruttore che se ne assume la responsabilità.
 - La realizzazione degli elementi di giunzione deve essere effettuata secondo le norme in vigore, concetti logici di montaggio e calcolo statico definitivo.

TIPO :
N1

PROSPETTO
SERRAMENTO



PIANTA
SERRAMENTO

